

# Svea Norge

## Miljøpolicy

**Godkjent av**

Ledergruppen  
Svea Norge

**Godkjent dato**

01.03.2021

**Versjonsnummer**

1.0

**Dokumenteier**

Compliance

**Distribusjon**

Offentlig

## Oversikt over endringer og godkjenninger

Versjon	Dato	Endring	Ansvarlig
1.0	24.02.2021	Opprettelse av dokument	Prosjektgruppen.
1.0	01.03.2021	Godkjent av ledergruppen	-

## Relaterte dokumenter

Dokument	Versjon	Dato
Strategi og Handlingsplan for Bærekraft, etikk, helse og miljø	1.0	14.04.2021

## Innholdsfortegnelse

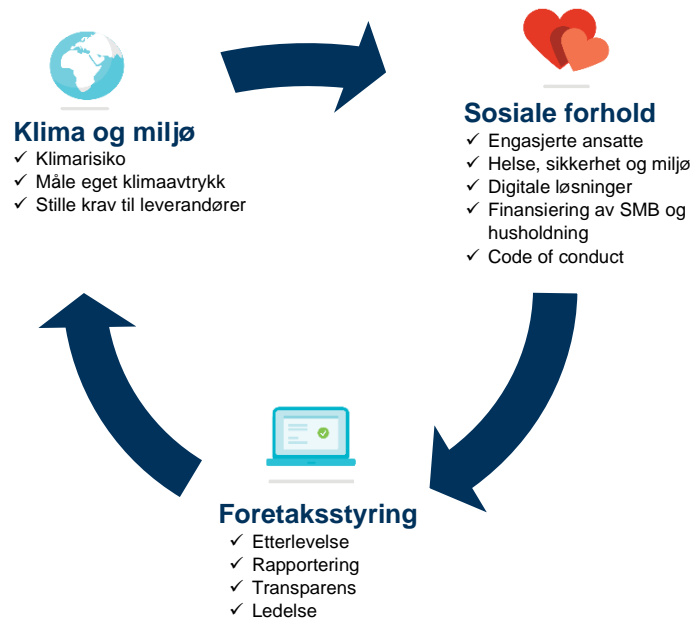
Oversikt over endringer og godkjenninger .....	2
Relaterte dokumenter.....	2
Innholdsfortegnelse.....	2
1. Bakgrunn.....	3
2. Omfang.....	3
3. <b>Policy</b> .....	4
3.1 Bærekraft og klima .....	4
3.2 Helse, miljø og sikkerhet .....	4
4. Ansvar og rapportering.....	4
5. Revisjon.....	3

## 1. Bakgrunn

Svea bidrar til et bærekraftig samfunn ved å være en pålitelig og inkluderende aktør i finansnæringen. Mange grupper i samfunnet faller utenfor forretningsområdet til de store tradisjonelle bankene, noe som gjør rollen vi spiller helt avgjørende i bedrifts- og personfinansieringsmarkedet. Våre verdier bygger på en inkluderende og diversifisert arbeidsplass som defineres av kvalitetene likeverd, høy moral, sunn fornuft og bærekraft. Dette er også verdier vi ønsker å se i våre leverandører, samarbeidspartnere og kunder.

Igjennom et systematisk arbeid med HMS der våre medarbeider settes i fokus, mener vi at Svea legger til rette for engasjement, kompetanse og handlekraft.

Denne policyen beskriver Svea`s ambisjoner for å påvirke mennesker, miljø, lokalsamfunn, kunder, leverandører og samarbeidspartnere, på en positiv måte. Dette oppsummeres i vårt ESG-hjul:



Figur 1: ESG-faktorer i Svea

## 2. Omfang

Svea`s miljøpolicy gjelder for samtlige medarbeidere, inkludert ledere og personer som bistår eller representerer Svea uten å være ansatt i virksomheten.

## 3. Revisjon

Miljøpolicyen skal gjennomgås og revideres ved behov, men ikke sjeldnere én gang pr år. Dersom annet ikke er bestemt skal dette gjøres i desember hvert år.

Endringer i miljøpolicyen skal godkjennes av ledergruppen i Svea Norge eller den/ de har gitt mandat til å gjennomføre endringen.

## 4. Policy

I svea har vi følgende policy for bærekraft, klima, helse, miljø og sikkerhet.

### 4.1 Bærekraft og klima

Svea forplikter seg til å ta hensyn til bærekraft, klima og miljø ved å:

- ✓ Bidra til en bærekraftig utvikling og minimere negativ miljøpåvirkning.
- ✓ Jobbe for å være en miljøsertifisert virksomhet, dvs. å sette miljømål, måle karbonavtrykk, energiforbruk, transport og avfall, resirkulere og gjenbruke så mye som mulig.
- ✓ Fremme innovasjon i tjenester og løsninger, som gir en positiv bærekrafts-, klima- og/ eller miljøeffekt.
- ✓ Stille krav til leverandører og samarbeidspartnere innen bærekraft, HMS og etikk.
- ✓ Tilrettelegge for positiv miljøatferd på arbeidsplassen.
- ✓ Inkludere, måle og vurdere klimarisiko innenfor rammene beskrevet av Task force on climate-related financial disclosure (TCFD).

### 4.2 Helse, miljø og sikkerhet

Igjennom vårt systematiske HMS-arbeid forplikter Svea seg til å:

- ✓ Legge til rette for helse- og kompetansehevende arbeidsforhold.
- ✓ Minimere risiko for arbeidsulykker og yrkesskader.
- ✓ Tilrettelegge og tilpasse arbeidssituasjonen for ansatte med spesielle behov, i den grad det er gjennomførbart.
- ✓ Arbeide med psykososiale og fysiologiske tiltak for å minimere sykefravær.
- ✓ Gjennomføre årlige HMS-kartlegginger, medarbeiderundersøkelser, vernerunder, brannrunder og øvelser.
- ✓ Arbeide med å identifisere forbedringsbehov ved å kontinuerlig kartlegge, vurdere og etablere planer for forbedring av helse- miljø- og sikkerhetsforhold i virksomheten.
- ✓ Ha gode rutiner for avvik og varsling i HMS-sammenheng.

## 5. Ansvar og rapportering

Arbeidet med helse, sikkerhet bærekraft, klima og miljø skal årlig rapporteres til stiftelsen Miljøfyrtårn og publiseres på virksomhetens hjemmeside og Intranett.

<b>Ansvarlig for miljørapport</b>	HR
Intern rapporteringsfrist	01.03. hvert år.
Rapporteringsfrist til Stiftelsen Miljøfyrtårn	01.04. hvert år.

**Rapporteringen skal inneholde følge tall og opplysninger:**

- Årlig omsetning i NOK.
- Antall årsverk for rapporteringsåret.
- Sykefravær i prosent.
- Kommentar til sykefravær.
- Antall miljømerkede produkter til egen drift.
- Antall miljøsertifiserte leverandører (ISO 14001, Miljøfyrtårn, EMAS eller tilsvarende).
- Kommentar til miljømerkede produkter og leverandører.
- Energiforbruk totalt i kilowatt pr. time (kWt)
- Energiforbruk i kilowatt pr. time pr kvadratmeter (kWt/ m2)
- Kommentar til Energiforbruk.
- Antall flyreiser i Norden, Europa og internasjonalt.

- Avfallsstatistikk fordelt på kategoriene totalt, restavfall og kildesortert papp, papir og plast.
- Kildesorteringsgrad i prosent.
- Kommentar til avfallshåndtering.
- Gjennomførte tiltak i rapporteringsåret:
  - Innkjøp og materialbruk
  - Avfall
  - Energi
  - Transport
  - Utslipp til luft og vann
  - Annet
- Kopi av Miljøpolicy.
- Svea's målsetninger innen:
  - Sykefravær
  - Arbeidsmiljø
  - Innkjøp og materialbruk
  - Transport
  - Avfall
  - Annet